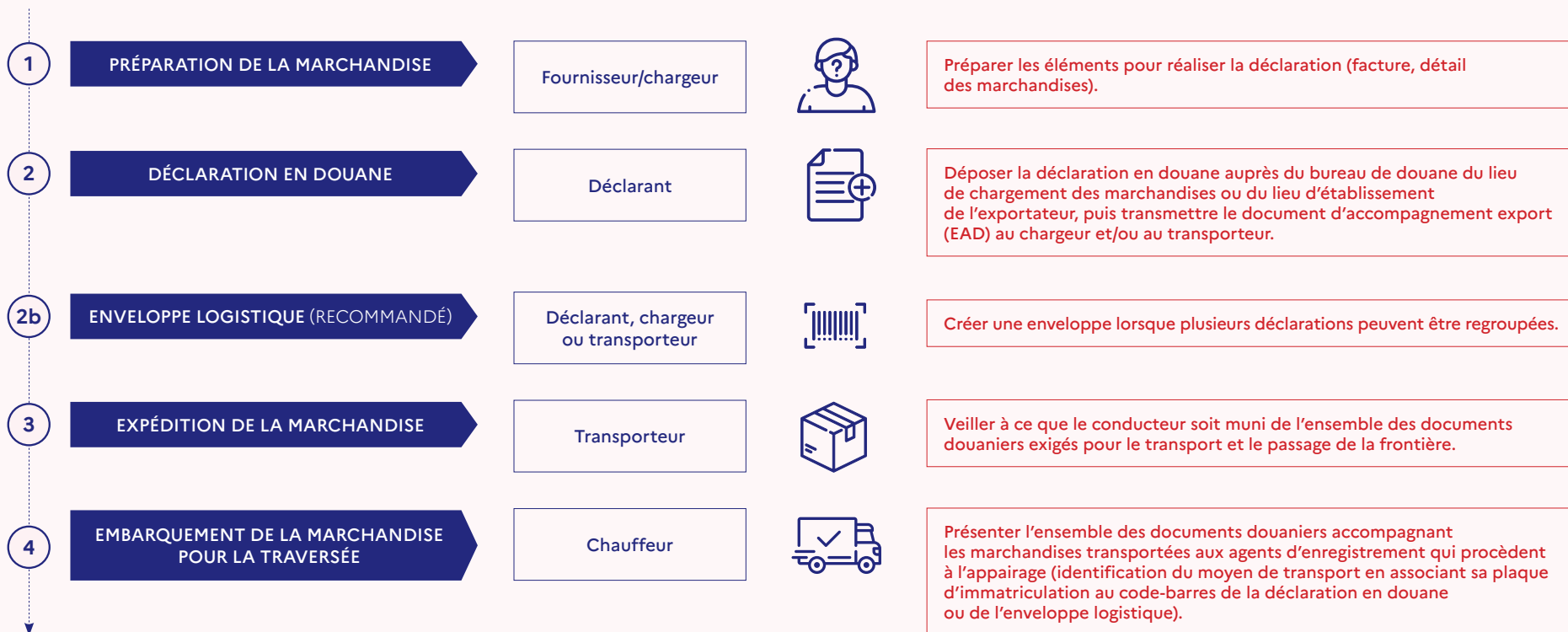


ÉCHANGES AVEC LE ROYAUME-UNI : COMMENT RÉUSSIR SON EXPORTATION GRÂCE À LA FRONTIÈRE INTELLIGENTE ?

1 S'assurer d'avoir bien respecté toutes les étapes nécessaires au passage de la frontière

Pour bénéficier des automatismes de la frontière intelligente déployée en France pour les échanges avec le Royaume-Uni et disposer du justificatif fiscal de sortie des marchandises du territoire douanier de l'Union, il est nécessaire de respecter toutes les étapes du passage de la frontière. À défaut, l'exportateur devra recourir à des preuves alternatives pour prouver la sortie de ses marchandises et être exonéré de la taxe sur la valeur ajoutée.



2

S'assurer d'avoir correctement préparé ses formalités douanières

Pour sortir du territoire douanier de l'Union européenne, via la frontière intelligente, les marchandises transportées doivent faire l'objet de formalités douanières obligatoires. Certains de ces documents doivent accompagner les marchandises et être présentés lors de l'appairage aux agents d'enregistrement, avant tout embarquement.

COMMUNAUTÉ EUROPÉENNE		TYPE DE DECLARATION	
1 Expéditeur/Exportateur (2) No		EU	A
Formulaires (3)		1	1
Articles (5)		1	
Destinataire (8) No ---		Numero de referenc	
Code mode de pa		Code du (des) pa	
Déclarant/Représentant (14) No		Rap. de la par. de	
Identité du moyen de transport au départ (16) CAMION			
Mode transport a	Localisation des marchandises (20)	Numéro des scell	

DÉCLARATION EN DOUANE D'EXPORTATION ET EAD

- La déclaration en douane d'exportation doit être déposée auprès du bureau de douane du lieu de chargement des marchandises ou du lieu d'établissement de l'exportateur.
- Le document d'accompagnement export (EAD-*Export Accompanying Document*) doit accompagner la marchandise et être présenté par le chauffeur lors de l'appairage.

COMMUNAUTÉ EUROPÉENNE		FREGIME	
A 1 Expéditeur/Exportateur No		1 Formulaires	
2 Destinataire No		1 1 1	
15 Pays d'origine		1 Exemple de	
16 Identité et nationalité du moyen de transport au départ		15 Pays d'origine	
GB		16 Adresse postale Relation des t	

DÉCLARATION DE TRANSIT

- Deux formes possibles : déclaration de transit commun ou déclaration de transit de l'Union.
- Le document d'accompagnement transit (DocAcc) doit accompagner les marchandises et être présenté par le chauffeur lors de l'appairage.

RU International Road Transport Union

CARNET TIR *

6 volets BX80500000

1. Valable pour prise en charge par le bureau de douane de départ jusqu'au
Valid for the acceptance of goods by the Customs office of departure up to and including

2. Délivré par
Issued by

(nom de l'association émettrice / name of issuing association)

3. Titulaire

CARNET TIR OU ATA

- Les carnets TIR et ATA sont des documents au format papier destinés à simplifier les formalités douanières en se substituant aux documents normalement requis pour certaines opérations (importation et exportation temporaire, transit).
- Lors de l'appairage, le chauffeur doit indiquer que les marchandises sont couvertes par un carnet TIR ou ATA.

3 L'enveloppe logistique : un outil facile d'accès pour regrouper plusieurs déclarations

L'enveloppe logistique peut être créée à l'import, à l'export ou pour le transit. Elle permet de gagner du temps lors de l'appairage en regroupant plusieurs déclarations sous un seul code-barres qui est scanné à la place de chaque déclaration.

PAGE D'ACCUEIL PERMETTANT DE GÉNÉRER L'ENVELOPPE

The screenshot shows the 'CRÉER UNE ENVELOPPE' page on the douane.gouv.fr website. The page header includes 'gouv.fr direction générale des douanes et droits indirects' and 'Mon Espace Perso Se connecter'. The main navigation bar contains 'Présentation portail', 'Téléservices Disponibles', 'Documentation Guichet EDI', and 'Réglementation'. Below this, there are links for 'Accueil', 'Créer une enveloppe', and 'Rechercher une enveloppe'. The main content area is titled 'CRÉER UNE ENVELOPPE' and contains the following text: 'Créer une enveloppe de déclarations ou d'enveloppes qui seront transportées dans une même unité de transport (camion, remorque, etc...). Lors de l'enregistrement de l'unité de transport, le chauffeur pourra présenter le code-barres de cette enveloppe et n'aura pas à présenter l'ensemble des déclarations ni des enveloppes.' Below this text is a section titled 'Déclarations et enveloppes' with a search bar labeled 'NRI ou numéro de déclaration ou numéro d'enveloppe' and a trash icon. At the bottom, there are three buttons: '+ Ajouter une déclaration ou enveloppe', 'Scanner un code-barres', and 'Enregistrer'.

CODE-BARRES DE L'ENVELOPPE À PRÉSENTER LORS DE L'APPAIRAGE

The screenshot shows the 'CONSULTER UNE ENVELOPPE' page on the douane.gouv.fr website. The page header includes 'gouv.fr direction générale des douanes et droits indirects' and 'Mon Espace Perso Se connecter'. The main navigation bar contains 'Présentation portail', 'Téléservices Disponibles', 'Documentation Guichet EDI', and 'Réglementation'. Below this, there are links for 'Accueil', 'Créer une enveloppe', and 'Rechercher une enveloppe'. The main content area is titled 'CONSULTER UNE ENVELOPPE' and contains the following text: 'Le code-barres de l'enveloppe est nécessaire à l'enregistrement de l'unité de transport. Veuillez à le fournir au chauffeur.' Below this text is a section titled 'Déclarations et enveloppes' with a search bar labeled 'NRI ou numéro de déclaration ou numéro d'enveloppe' and a trash icon. At the bottom, there are two input fields: '2210232323' and '2255567898'. In the center, there is a barcode with the reference 'E8UBUHJ' above and below it.

L'enveloppe logistique est une interface web accessible par téléphone ou sur ordinateur et disponible sur le site douane.gouv.fr.



BON À SAVOIR

1. L'enveloppe logistique est particulièrement adaptée au groupage.
2. Une enveloppe logistique peut comprendre plusieurs enveloppes.
3. Certains documents ne doivent pas être intégrés dans l'enveloppe logistique : la déclaration sommaire d'entrée, des documents d'exportation mélangés avec des documents d'importation, des documents douaniers britanniques.
4. L'enveloppe logistique permet la sécurisation des données en anonymisant la ou les déclaration(s) qu'elle contient sous forme de code-barres.
5. L'enveloppe logistique est gratuite et très facile d'accès.

4

Cinq erreurs à ne pas commettre pour réussir sa sortie de l'Union européenne



Oublier de présenter l'ensemble des documents douaniers accompagnant les marchandises lors de l'appairage, notamment en cas de groupage



Confondre la déclaration d'exportation et l'EAD (le document d'accompagnement export) qui doit être présenté lors de l'appairage



Oublier de déposer les déclarations d'exportation auprès du bureau de douane du lieu de chargement des marchandises ou du lieu d'établissement de l'exportateur



Oublier d'indiquer un bureau Brexit français en case 29 « bureau de sortie » de la déclaration d'exportation



Se tromper en indiquant un bureau de douane britannique en case 29 « bureau de sortie » de la déclaration d'exportation

