

BILAN ANNUEL DE LA DOUANE

CHIFFRES CLÉS 2022



**Direction générale
des douanes et droits indirects**
11, rue des deux Communes
93558 Montreuil Cedex



ISSN : 2827-3427 (imprimé)

Les résultats 2022 de
la douane sont en ligne sur :
www.douane.gouv.fr



CHIFFRES CLÉS 2022

LUTTE CONTRE TOUS LES TRAFICS

> STUPÉFIANTS

Sur le territoire national

104,08 t

saisies

(-9,42% par rapport à 2021)

> 2^e plus haut niveau de résultats depuis 2015

17,86 t

cocaïne

(-4,08% par rapport à 2021)

66,25 t

cannabis

(-11,50% par rapport à 2021)

627 kg

héroïne

(+34,55% par rapport à 2021)

À l'étranger, sur renseignement de la douane française

dont

20,97 t

saisies

16,64 t

cocaïne

4,32 t

cannabis

> TABACS DE CONTREBANDE

16 986

constatations

(-7,10% par rapport à 2021)

649,07 t

saisies

(sur le territoire national)

(+61,43% par rapport à 2021)



> FRAUDE FINANCIÈRE

175,54 M€

avoirs saisis ou identifiés

(+40,31% par rapport à 2021)

233 cas de blanchiment douanier
350,70 M€ redressés



> PROTECTION DU CONSOMMATEUR

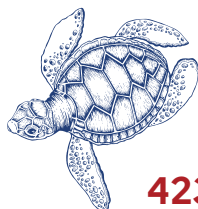


3,93 M

de jouets contrôlés

(+2,88%)

> PROTECTION DES ESPÈCES MENACÉES



423

constatations

(+14,02%)

> ARMES

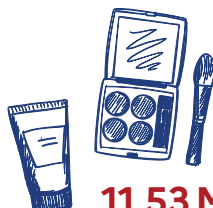


1135

saisies

(+40,99%)

> CONTREFAÇONS



11,53 M

d'articles retirés du marché

(+26,84%)

DÉDOUANEMENT ET ACTION ÉCONOMIQUE



2'10"

délay moyen d'immobilisation des marchandises

(13 minutes en 2004)



86,40%

taux de satisfaction des usagers de la douane

> LABELLISATION DOUANIÈRE



1879 OEA*

* Opérateurs Économiques Agréés
2^e rang européen



740 IMF*

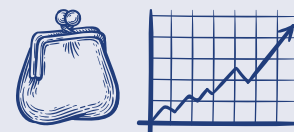
* Information Made in France
délivrées en 2022



2124 ent*

* Entreprises
conseillées par les pôles d'action économique de la douane

> FISCALITÉ



59,70 Mds €

perçus

> RESSOURCES HUMAINES



16 626

agents au 31/12/2022